

SUPER-CD

ROM

R\$ 9,90

**GAME
COMPLETO**

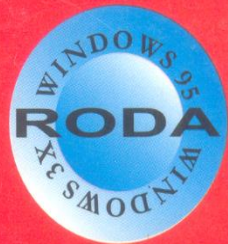
EXPECT

NO MERCY

NÃO ESPERE MISERICÓRDIA



Microforum



- * Jogo baseado no filme de longa metragem
- * Efeitos visuais **EXPLOSIVOS!**
- * Adversários inteligentes
- * Níveis de jogo excitantes

AVISO
**ESTE JOGO CONTÉM CENAS DE
EXTREMA VIOLÊNCIA**

Os Logotipos e marcas apresentados nesse produto pertencem a seus proprietários. EXPECT NO MERCY é marca registrada da MICROFORUM.

O JOGO DE LUTA MARCIAL EXPLOSIVAMENTE REAL !!!



COD.9894/1

SUPER-CD



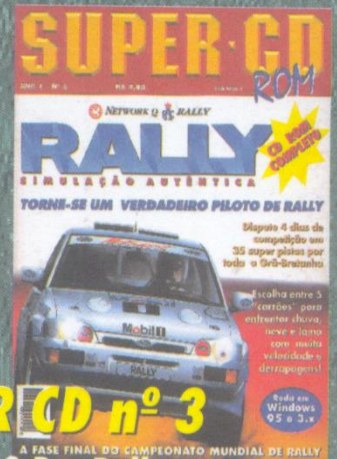
SUPER CD nº 1

3400 Cliparts coloridos sobre diversos temas, mais os programas Paint Shop Pro 4, Ez Viewer, Photo Studio e Poster (versões shareware).



SUPER CD nº 2

Curso Completo Interativo de Windows 95, com vídeo aula (roda em Windows 3.x e 95) e dicas sobre softwares para Texto, Imagem, Vídeo e Som.



SUPER CD nº 3

Network Q Rac Rally, simulação autêntica da fase final do Campeonato Mundial de Rally, com toda a emoção do dia a dia do rally real.

Todo o mês
um Software
Completo
para você
explorar
seu PC



SUPER CD nº 4

De asas a sua imaginação com o curso interativo Corel Draw! 6 para criação de trabalhos gráficos, com direito a dicas e truques.

As edições nºs 1, 2 e 3 estão à venda em lojas especializadas, livrarias e hipermercados. A edição nº 4, pode ser encontrada nas bancas de todo país.

SUPER CD-ROM Nº 5

Alfá Editora

Diretores

Ricardo Dias Santos
rdias@bigmax.com.br
Fábio Tadeu Faragó
farago@bigmax.com.br

Editor Chefe

Carlos Torres
torres@bigmax.com.br

Jornalista Responsável

Eduardo Magalhães - MTb. 24.213
magalhaes@bigmax.com.br

Diagramação e Arte

Cynthia Duarte
cy@bigmax.com.br

Desenvolvimento

Ricardo Chiavenato
chiavenato@bigmax.com.br

Diretor Operacional

James Santana

Diretor Publicidade

Márcio Comenale
Tel: (011) 571-2503
comenale@bigmax.com.br

Gerência Administrativa

Cláudia Pedão

Gerência Comercial

Rosane Cantiere
cantiere@bigmax.com.br

Circulação

Marina Faragó

Suporte ao Leitor

E-mail: suporte@bigmax.com.br
Tel: (011) 7295-3037 (SP)
0800-553037 (outros estados)
Fax: (011) 421-1274

Distribuidor Exclusivo para o Brasil

DINAP S/A
Estrada Velha de Osasco, 132
Jd. Belmonte - Osasco - SP
Tel: (011) 868-3000

Fotótipos

Color Express

Impressão

Impress - Cia. Brasileira de
Impressão e Propaganda

PARA QUEM GOSTA DE MUITA PANCADARIA

Esta edição de SUPER CD-ROM está uma "porrada". É isso mesmo. Você está levando para casa e para seu PC, Expect no Mercy, um fantástico jogo de luta, completo, com atores digitalizados que brigam em cenários fora de série.

Este jogo segue a linha de games de luta, e não deixa nada a desejar a seus concorrentes diretos, como Mortal Kombat e Street Fighter. A vantagem de Expect no Mercy é que seus personagens não são nenhum pouco convencionais. Lógico que existem os famosos e tradicionais ninjas, mas você nunca esperou lutar contra um palhaço, uma mulher totalmente fora de controle, ou um fora da lei que elimina seus inimigos com uma metralhadora.

Os golpes finais, chamados de fatality, são um show à parte. Se você jogar no modo Missão verá como os seus inimigos o eliminam e como você acaba com seus adversários. Estes golpes finais são cheios de crueldade, selvageria e sangue, muito sangue. Só jogando para ver.

Aliás, os golpes seguidos de sangue são uma constante neste game. Para quem gosta, é um prato cheio. Os golpes são violentos, realísticos com muita ação.

Jogando no modo Missão você será um agente especial do governo que deverá acabar com os guerreiros e o chefe de uma academia de artes marciais, que é usada como fachada para cometer uma série de assassinatos por todo o mundo. Se preferir jogar no modo Versus, poderá realizar combates sangrentos contra outro jogador.

Este é o mundo virtual de Expect no Mercy, game criado pela Microforum e que você recebe, na versão completa de SUPER CD-ROM. Treine bastante e torne-se um guerreiro e mestre das artes marciais virtual.

Bom divertimento



Cartas

Olá amigos da MAXCD. Tenho um computador Pentium com 16 MB de RAM e 590 KB de memória convencional com sistema operacional Windows 95 e não consigo executar o jogo Rally, onde aparece a seguinte mensagem: "Rally requires 32 kbm free disk space to run. Error code 18". O que devo fazer?

Rubens de Campos Alvarenga
Cornélio Procópio - PR

Comprei a revista SUPER CD-ROM número 3, a edição que traz o jogo Network Q. RAC Rally. O meu computador é um Pentium 100 com 16 MB de RAM e tenho o Win 95. Mas eu não consigo jogar nas pistas com sol e quando tento jogar nas pistas com chuva o computador desliga o jogo e acusa "Insufficient memory to run Rally Error code 2". Não entendo esta mensagem, uma vez que meu computador possui 16 MB de RAM. Como posso fazer para rodar o jogo completo?
George Costa
E-mail

Rubens e George no caso de vocês, não é a memória RAM que influencia na execução do jogo. O Rally funciona somente se os requisitos abaixo estiverem compatíveis:

- 580 K de memória Convencional
- 1.5 MB de memória EMS

Para verificar estas informações, vá ao prompt do DOS e em seguida digite MEM, para que o computador dê as informações acima.

Se o seu microcomputador não possuir memória suficiente, existem várias formas para disponibilizar a memória necessária para a execução do aplicativo. A mais fácil é a criação de um disco de BOOT. Para isso entre no prompt do DOS digite: format a:/s e em seguida reinicie seu micro com o disquete na unidade e execute o jogo diretamente do DOS.

Quero parabenizar a equipe da Revista SUPER CD-ROM pelo ótimo trabalho que está sendo realizado. Atualmente é difícil encontrarmos edições em CD-ROM de tão bom gosto, que atendam as necessidades dos leitores de forma ampla, desde Cliparts no auxílio de trabalhos escolares até excelentes jogos como o Rally da Europress. Espero que as edições futuras também tragam novidades para os leitores, que exigem sempre o melhor
Rogério Vitiello
E-mail

Caro Rogério, ficamos satisfeitos que SUPER CD-ROM tenha sido útil tanto para o seu lazer como para o auxílio na confecção de trabalhos de escola. Nosso objetivo é sempre esse: fornecer o melhor produto em CD-ROM, completo, para nossos leitores e acreditamos estar no caminho certo. Agradecemos seu elogio e pode esperar por mais bons programas que ainda lançaremos em SUPER CD-ROM.

Prezados amigos da SUPER CD-ROM. Vi um CD feito por vocês, ensinando a trabalhar com o Corel Draw 6. Eu tenho um Corel 7, e gostaria de saber se vocês já fizeram alguma coisa com esta versão. Caso afirmativo, onde posso conseguir?

João Cândido Botelho Gomes
E-mail

João Cândido, ainda não temos nenhuma publicação sobre o Corel 7. Esta é realmente uma boa idéia e assim que pudermos, vamos pensar com carinho no lançamento de um curso sobre o Corel 7. Entretanto, os conceitos básicos ensinados no curso de Super CD-ROM nº 4, sobre o Corel Draw 6, são os mesmos para qualquer Corel, a partir da versão 3. O que pode mudar são alguns ícones, menus e mais efeitos, que cada nova versão traz.

Envie sua carta com sugestões, críticas e dúvidas sobre os programas da revista SUPER CD-ROM

Alfa Editora
Av. Juruá, 105 - Galpão 9
Alphaville
Barueri - SP
CEP: 06455-010
E-mail:
bigmax@bigmax.com.br



Instruções para a Instalação de Expect no Mercy

EXPECT

NO MERCY

Veja como fazer a instalação de Expect no Mercy em seu computador. O jogo roda em Windows 95 e Windows 3.1. Saiba como proceder para jogar este incrível game de lutas da Microforum.

W

Coloque o CD-ROM na unidade de CD-ROM de seu microcomputador.

Se você não estiver no Windows, digite WIN no prompt do DOS

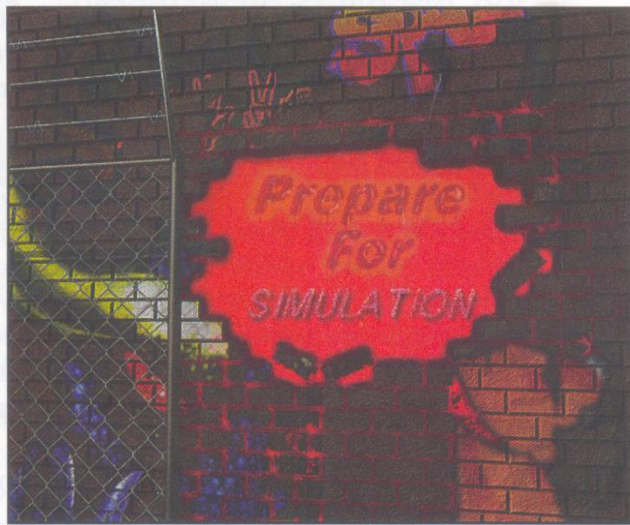
Depois, basta selecionar a opção Executar no menu ARQUIVO do gerenciador de programas.

Na caixa de diálogos digite o comando D:\INSTALL.EXE e

clique em OK. Lembre-se que a letra D corresponde a unidade de seu CD-ROM. Feito isso, a instalação terá início.

Com a instalação será criado o grupo de programas Expect no Mercy com três ícones: Expect no Mercy, Microforum Catalog e Video Gallery.

O próprio programa irá instalar o *Vídeo Para Windows* e o *WinG* para garantir que Expect no Mercy seja executado adequadamente em seu sistema.



W

Coloque o CD no drive de CD-ROM

Expect no Mercy contém um recurso denominado Autoplay. Ao colocar o CD na unidade de CD-ROM poderá ocorrer uma destas duas situações: Se Expect no Mercy não estiver instalado, a instalação começará automaticamente, se o jogo já estiver instalado ele será iniciado automaticamente.

Se o Autoplay não funcionar, você poderá fazer a instalação manualmente clicando no botão INICIAR/EXECUTAR e na caixa de diálogos digitar D:\INSTALL.EXE. Não se esqueça que a letra D corresponde a unidade de CD-ROM de seu equipamento. Clique OK para que a instalação tenha início.

O próprio programa irá instalar o *WinG* para garantir que Expect no Mercy seja executado adequadamente em seu sistema.

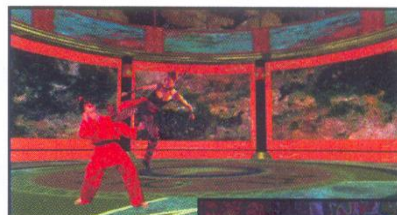
Equipamento mínimo

Para jogar Expect no Mercy você vai precisar de um PC 486/50 Mhz ou compatível, 8 MB de RAM, placa de som compatível com Windows, Unidade de CD-ROM de dupla velocidade e placa de vídeo aceleradora.

O game pode ser reproduzido em qualquer resolução, mas deve ser jogado no modo de 256 cores. O jogo vai ocupar cerca de 10 MB de espaço livre no disco rígido.



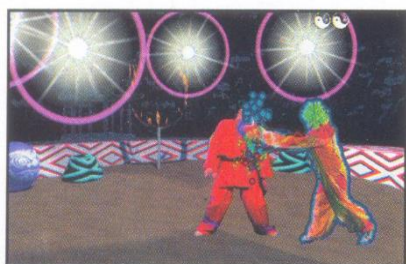
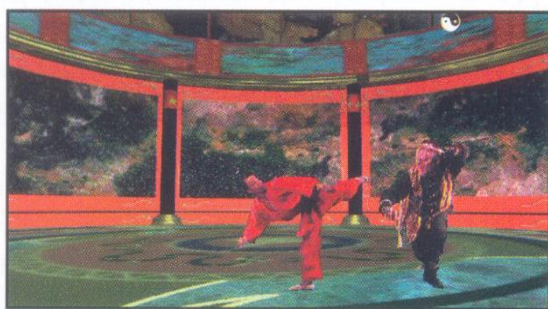
NÃO ESPERE MISERICÓRDIA



Expect no Mercy é recheado de violência e combates sangrentos

Atenção leitores de SUPER CD-ROM, esta edição está uma pancadaria só. E não é só isso, você vai participar de incríveis combates sangrentos em Expect no Mercy, o game que a revista traz nesta revista.

O jogo é um prato cheio para quem gosta de games de luta, e Expect no Mercy não deixa nada a desejar a seus concorrentes diretos. Há muitos golpes, violência e sangue por toda parte. Os personagens do jogo são bem diferentes do que estamos acostumados. Além dos tradicionais ninjas que obrigatoriamente tem que se fazer presente em um jogo como este, você ainda vai



p o d e r
j o g a r
c o m
p e r s o n a -
g e n s
n a d a
c o n v e n -
c i o n a i s ,
c o m o
u m
p a l h a ç o ,
u m a
m u l h e r
a l u c i n a d a
e
m a i s
u m a
s é r i e
d e
l u t a d o r e s .

Os combates são realmente violentos, com movimentos dos lutadores totalmente digitalizados. A cada golpe uma jorrada de sangue sairá dos personagens. Mas o golpe de misericórdia é dado no final, quando o adversário está mais fraco, eliminando-o de uma forma incomum e cruel.

Esses golpes fatais e finais são um show à parte. É algo como decepar a cabeça e

arrancar a coluna vertebral para fora, chutar pelas costas e ver o coração bater na tela do monitor, arrancar a caixa torácica com um golpe só e mais uma sequência de pancadarias mortais.

A violência corre solta neste jogo que teve como inspiração um filme com o mesmo nome. O filme não é tão conhecido pelo grande público, mas o jogo é um sucesso entre os amantes de games de luta. Agora, chegou a sua vez de ter toda a ação de Expect no Mercy em seu computador.

Os pais podem não gostar de tanta violência assim junta, mas seus filhos vão adorar e perder um bom tempo na frente do computador. Existe uma opção que desabilita os golpes seguidos de sangue, mas a pancadaria continua a correr solta.

O que atrai tantos gamemânicos em Expect no Mercy são os golpes especiais que o jogo esconde. Em SUPER CD-ROM você vai conhecer alguns, mas ainda há uma série deles para você descobrir. E já sabe: se souber de algum golpe especial é só enviar para nossa seção de cartas, que publicaremos, para que todos os nossos leitores "detonem" o jogo.

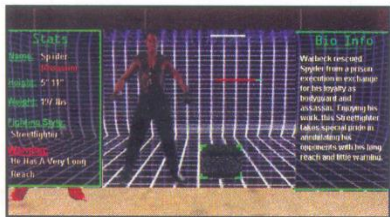
O jogo Expect no Mercy é como uma continuação do filme. Você tem dois modos de jogar: Missão ou contra outra pessoa.

O jogo foi produzido pela Microforum com efeitos realísticos e ação rápida para jogos de luta. Os atores desta produção são reais, com animações, gráficos, lutas marciais, inimigos inteligentes, níveis excitantes e um elenco de oponentes virtuais bizarros.

Nesta edição de SUPER CD-ROM, você vai ficar sabendo de tudo para sair vitorioso. Mas lembre-se, você vai precisar de muito treino para destruir os inimigos. Enfim, é diversão para muito tempo.

Destrua uma legião de guerreiros virtuais em

EXPECT NO MERCY



Jogo foi baseado em um filme de cinema e sua missão é detonar uma organização composta por mercenários e assassinos



Expect no Mercy possui um enredo e não apenas pancadarias, embora a história do jogo esteja escorada em dar muitos socos e pontapés para conseguir chegar ao seu final. Existem duas possibilidades de jogar Expect no Mercy: missão e modo versus (um jogador disputa uma luta com outro jogador ao mesmo tempo).

Agora você vai ficar sabendo um pouco mais sobre essa estória virtual para entrar no clima do jogo. Sua missão é destruir a VAFA (Virtual Arts Fighting Academy), uma organização composta por mercenários e assassinos.

A VAFA é uma academia que ensina uma arte marcial mortal. Estudantes são treinados usando a mais avançada máquina de realidade virtual para melhorar suas técnicas. Eles treinam e lutam em mundos virtuais contra seus oponentes, mas as dores são reais.

Esta academia é apenas uma fachada para a atuação de um grupo mortal de foras da lei que matam a qualquer preço.

Você vai estar na pele de um agente especial do governo da Federal Security Bureau (FSB) que está infiltrado na academia, com o objetivo de achar o seu líder e destruí-lo em um combate sem

nenhum tipo de misericórdia.

Mas sua missão não é tão simples assim quanto parece. Espere a mais brutal luta que você já viu, com mestres em lutas, intoxicação virtual e real em um mundo com efeitos especiais explosivos.

Agora você está pronto para enfrentar esta missão violenta, cruel e mortal.



Torcemos para que consiga chegar até o final desta aventura em que os inimigos não terão um pingão de misericórdia de você.

Cenas do filme "EXPECT NO MERCY" que originou o jogo.

Jogando no modo Missão, você é um agente especial do governo e deverá destruir a sede de uma organização criminosa, a VAFA



Para dar mais velocidade ao jogo

Para otimizar a velocidade de Expect no Mercy, tente algumas sugestões que estão descritas logo abaixo.

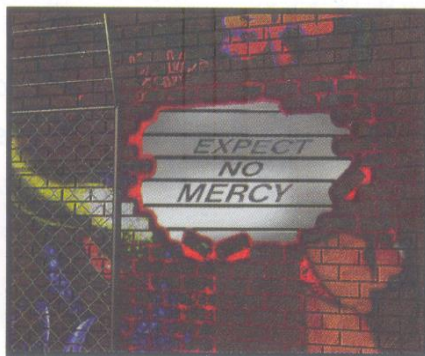
- * Não deixe de verificar se há outros programas sendo executados enquanto você estiver jogando o Expect no Mercy.
 - * Instale versões mais atualizadas dos drivers de vídeo e som.
 - * Desative as conexões e os aplicativos de rede.
 - * Desative a opção "Sangue" no menu Opções.
 - * Desative a opção "Música de Fundo" no menu Opções
- Instale mais memória em seu computador
- * Execute o Expect no Mercy no modo 640 x 480.



Conheça os Painéis de Opções

Depois de instalar Expect no Mercy, chegou a hora de conhecer os painéis de opções que o jogo apresenta

Para rodar o Expect no Mercy basta clicar no ícone que leva o mesmo nome no grupo de programas, se você estiver utilizando o Windows 3.X. Para os usuários de



Windows 95, assim que o CD for colocado no drive de CD-ROM, o jogo será iniciado automaticamente.

Haverá uma apresentação do jogo. Para ir ao menu principal aperte a tecla ESC. A tecla ESC também pode ser acionada durante o jogo cada vez que você quiser voltar para o menu principal.

MENU PRINCIPAL



VEJA O QUE CADA COMANDO REALIZA

- OPTIONS** Painel com opções de configurações (som, música, controle do game, etc)
- BEGIN MISSION** Inicia a aventura de artes marciais com um único jogador. Você deverá passar por fases e lutar contra todos os competidores para completar a missão.
- VERSUS** Esta opção inicia o combate entre dois jogadores, que devem selecionar seu lutador para começar a luta.
- CREDITS** Mostra os créditos do jogo
- QUIT GAME** Sai do Expect no Mercy
- BACK TO GAME** Retorna para o jogo em andamento

Lives: exhibe o número de vidas perdidas

Difficulty: Níveis de dificuldade. Permite que você escolha três níveis de dificuldade:

CHILD'S PLAY (Jogo de Crianças) - Nível fácil

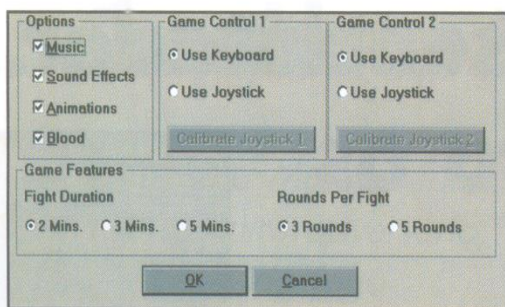
TOUGH GUY (Cara Durão) - Nível médio

EXPECT NO MERCY (Não Espere Perdão) - Nível difícil

Level: Indica em qual nível de uma missão você está jogando.



PAINEL DE OPÇÕES

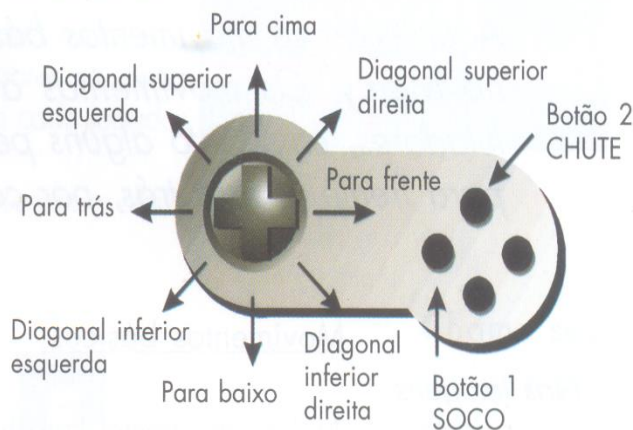


Veja quais são os controles do jogo

Você pode jogar Expect no Mercy pelo teclado, gamepad ou joystick veja quais são as teclas e a movimentação para "detonar" seus adversários.

GAMEPAD

Lado esquerdo



Obs: para jogar com o gamepad do lado direito as movimentações serão inversas.

TECLADO

Lado esquerdo ■
Lado direito ■



Clicando com o cursor do mouse em Options, aciona uma tela com uma série de opções que você pode alterar. Para acionar as opções basta clicar com o cursor do mouse nas caixas que estão na frente de cada opção. Veja as alterações que você pode fazer:

Music (Música): Quando a caixa estiver marcada, a música de fundo será reproduzida durante as lutas

Sound Effects (Efeitos sonoros): Se esta caixa estiver marcada, serão reproduzidos os efeitos sonoros durante as lutas.

Animations (Animações): A caixa acionada indica que que as animações serão reproduzidas antes dos jogos.

Blood (Sangue): Se esta caixa estiver marcada, o sangue jorrará quando os jogadores, ou os adversários forem atingidos. Se você desativar esta opção a velocidade do jogo aumentará.

Game Control 1 (Controle 1 do jogo): Define os controles do jogo (teclado ou joystick) para o jogador 1. Consulte o seu manual do Windows para obter instruções sobre como regular o joystick.

Game Control 2 (Controle 2 do jogo): Define os controles do jogo (teclado ou joystick) para o jogador 2. Para obter instruções de como regular o joystick, consulte o manual do Windows.

Fight Duration (Duração da luta): Define a duração de cada combate que pode ser de 2, 3 ou 5 minutos.

Rounds Per Fight (Rounds por luta): Define o número de rounds que podem ser de 3 ou 5, para uma luta.

OK: Volta para o menu principal com as opções que você selecionou.

Cancel (Cancelar): Volta para o menu principal, mas não mantém as alterações feitas no painel de opções.

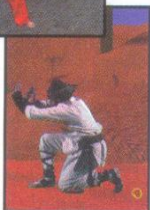
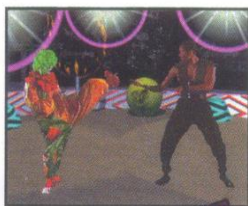


Movimentando seu lutador... sem perdão para os adversários



Aqui estão os movimentos básicos de todos os personagens do Expect no Mercy. Os movimentos aqui relacionados servem para todos os lutadores, entretanto alguns personagens virtuais não podem saltar nem para frente e para trás, por causa do seu tamanho.

*Nas imagens,
alguns exemplos
dos movimentos
básicos do jogo*



Movimentos básicos:

Andar para frente: Para frente
Andar para trás: Para trás
Saltar: Para cima
Saltar para frente: Para cima/ para frente
Saltar para trás: Para cima/ para trás
Bloco de tocaia: Para baixo
Bloco de defesa: Para baixo/ Para trás
Inativo: Nenhum

Socos Básicos:

Soco Fraco: Soco + para baixo/ para frente
Soco médio: Soco
Soco Forte: Soco + para cima/para frente
Gancho: Soco + para baixo/para trás

Chutes básicos:

Chute fraco: Chute + para baixo/para frente
Chute médio: Chute
Chute forte: Chute + para cima/para frente
Rasteira: Chute + para trás
Chute lateral aéreo: Chute + para cima/ para trás

Movimentos especiais dos jogadores

Chute voador: Soco + chute + para cima/ para frente
Chute rápido: Chute + para frente
Chute alto: Chute para cima



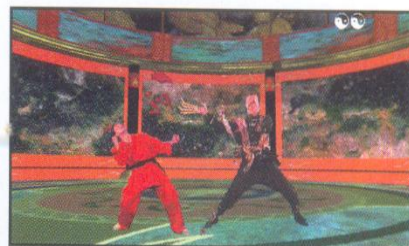
No Mercy Move: Soco + chute para baixo/para frente. Este movimento especial pode ser utilizado somente no modo com um jogador, quando o adversário estiver próximo da morte, no round final.



Combate "mano a mano"

Expect no Mercy permite que você brigue virtualmente contra outro adversário, escolhendo qualquer um dos lutadores do jogo

Se você selecionar o modo Versus no menu principal de Expect no Mercy, poderá fazer incríveis e sangrentos combates entre dois jogadores na arena de realidade virtual de sua escolha. Uma tela é apresentada a cada jogador para que ele possa selecionar seu lutador.



Os dois jogadores podem escolher o mesmo lutador. Abaixo apresentamos alguns movimentos especiais para cada personagem da realidade virtual.

Dominatrix:



Giratória: Chute + para baixo
Golpe de mão do Inferno: Soco + para cima

Fango:



Giratória: Chute + para baixo

Evil Clown:



Giratória: Chute + para baixo

Khan:



Giratória: Chute + para baixo
Soco com dois punhos: Soco + para trás
Chute de bicicleta voadora: Soco + Chute + para cima/para frente
Esmagador de garganta: Soco + para frente

Todos os Ninjas:



Golpe oblíquo: Soco + para baixo
Giratória: Chute + para baixo

Head Enforcer:



Giratória: Chute + para baixo

Damian:



Giratória: Chute + para baixo
Golpe oblíquo: Soco + para baixo
Chute veloz: Chute + para frente

Spider:



Cotovelada: Soco + chute + para cima
Giratória: Chute + para baixo
Chute de mula: Chute + para frente
Soco de mula: Soco + para frente

Warbeck:



Giratória: Chute + para baixo
Chute da roleta rápida: Chute + para frente

Chame seus amigos para realizar incríveis combates sangrentos



DESAFIO MORTAL !!!



Iniciando a missão

Você é um agente especial da Agência Federal de Segurança e deve destruir o líder d uma academia virtual cheia de assassinos



Se você optar em jogar Expect no Mercy no modo Missão, pode se preparar para muita aventura e pancadaria. Para chegar ao final você terá que brigar com uma legião de lutadores comandados por Warbeck.

Aparentemente a VAFA é uma academia de artes marciais na qual são ensinadas, em apenas dois anos, técnicas que levam vinte anos para ser aprendidas, graças à tecnologia da realidade virtual. Na verdade, o FSB descobriu que a VAFA é a fachada de uma rede de assassinos que usam as artes marciais, chefiadas por um loco tirano chamado Warbeck.

Quem é Warbeck



Warbeck é neto de imigrantes japoneses e o fundador da Virtual Arts Fighting Academy (VAFA). É o principal suspeito do assassinato de várias personalidades no mundo todo. Pouco se sabe sobre ele, exceto que é um gênio da tecnologia. Os cientistas da FSB especulam que ele foi aperfeiçoado ciberneticamente. Warbeck combina todos os estilos de artes marciais e vencê-lo será realmente um grande, penoso e dolorido desafio virtual.

Suas instruções

Muitos agentes do FSB se infiltraram no VAFA. Todas as informações contidas neste documento foram retiradas de seus relatórios.

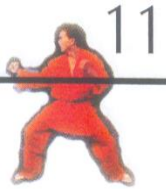
Seu objetivo principal é se infiltrar na VAFA. Você entrará em contato periodicamente com "Eric", um agente da FSB, que fornecerá detalhes da missão e o manterá informado.

Seu objetivo secundário é vencer Warbeck. Ele é altamente especializado em artes marciais e muito perigoso. Além disso, ele será sempre protegido por seus três assassinos principais: Head Enforcer, Damian e Spider.

Depois de se infiltrar na VAFA, estas são as etapas que você deverá seguir para vencer Warbeck;

- 1) Treinar como um estudante (nível de treinamento)
- 2) Vencer os assassinos (nível missão)
- 3) Vencer Warbeck (nível do chefe)





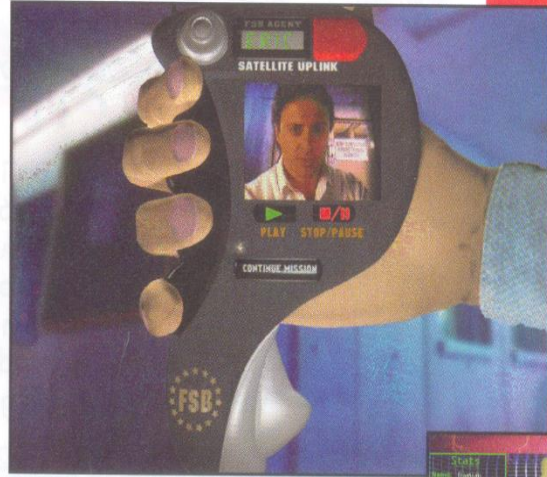
Iniciando o nível treinamento

Para passar a próxima fase você deverá enfrentar quatro lutadores

Agora você está pronto para começar sua missão. Nesta etapa você vai enfrentar quatro lutadores, entre eles, uma mulher.

No menu principal clique no botão de Begin Mission. Você receberá as instruções (em inglês) de Eric em um vídeo de um transmissor. Para parar esta apresentação clique com o cursor do mouse em Continue Mission no transmissor. Em seguida colocará o capacete virtual e estará pronto para começar o combate.

Você será o lutador com o kimono vermelho e neste nível poderá escolher os cenários e lutadores. Lembre-se que você deverá treinar intensamente se preparando para vencer Warbeck e seus lutadores. Conheça as opções e informações deste estágio.



Energia e saúde

As barras que estão nos cantos superiores (direito e esquerdo) do console indicam como anda sua saúde e energia e a do adversário. A barra grossa indica a saúde, se ela desaparecer, você será derrotado.

A barra fina, que fica debaixo da barra grossa, indica sua energia. Quando você faz qualquer tipo de movimento, sua energia diminui. Quando seu nível de energia chegar a zero, você deve descansar até que o nível suba novamente.

Relógio

O tempo que você selecionou para vencer seu adversário é indicado pelo relógio no centro superior do console de treinamento. Caso o tempo do relógio se expire antes de um dos lutadores ser derrotado, o lutador cujo nível de saúde for maior vencerá a luta.

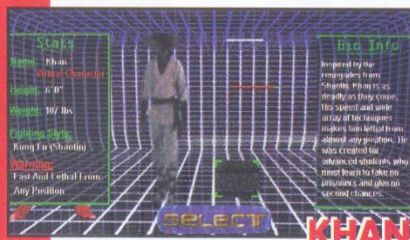
Ambientes de treinamento

Você pode optar por até seis ambientes de treinamento de realidade virtual. Para selecionar um destes ambientes, pressione com o cursor do mouse nos botões que estão no canto inferior esquerdo do console de treinamento. Você poderá enfrentar seus adversários em ambientes espaciais, diante de um templo japonês, no interior de uma casa japonesa, em um circo e ainda no velho oeste.



Adversários do nível de treinamento

Conheça os quatro adversários do nível de treinamento

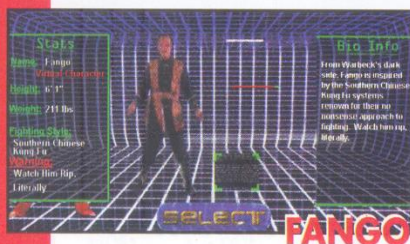


Altura: 1,98

Peso: 86 K

Estilo: Kung Fu (Shaolin)

Sua velocidade e a grande variedade de estilos e técnicas, o tornam letal em quase todas as posições. Ele foi criado para estudantes avançados que devem aprender a "não fazer prisioneiros nem dar uma segunda chance".

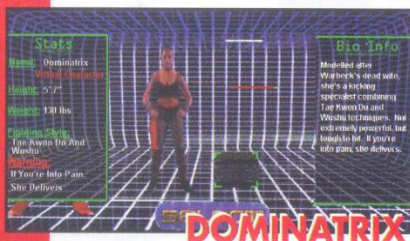


Altura: 2,01

Peso: 97 K

Estilo: Southern Chinese Kung Fu

Cria dos sonhos mais terríveis de Warbeck, Fango é influenciado pela abordagem sem absurdos do Kung Fu do Sul da China. Vencê-lo não será fácil, basta observar como ele destrói, literalmente, seus inimigos.



Altura: 1,88

Peso: 60 K

Estilo: Tae Kwon Do and Wushu

Modelada a partir da esposa morta de Warbeck, Dominatrix é especialista na modalidade kiking combinando as técnicas do Tae Kwon Do e do Wushu. Bate muito forte e é extremamente perigosa. Se estiver doendo muito, ela bate mais forte ainda.



Altura: 1,94

Peso: 65 k

Estilo: Wushu

Surgido do perverso senso de humor de Warbeck, Evil Clown é o especialista de Wushu da realidade virtual. Ele foi criado para ser irritante e imprevisível, por isso tenha muito cuidado com seus truques sujos e nenhum um pouco divertidos.

Teste seus reflexos e sua precisão

Toda vez que você vencer um adversário virtual no treinamento, encontrará o jogo denominado Flutuação Virtual. Este "jogo" foi planejado para testar seus reflexos e precisão.

São exibidos pares de olhos flutuando no console. Clique em quantos pares de olhos puder no tempo indicado pelo relógio na parte superior da tela.

Cada par de olhos clicado, transmitirá a você mais saúde e energia para o próximo treinamento.

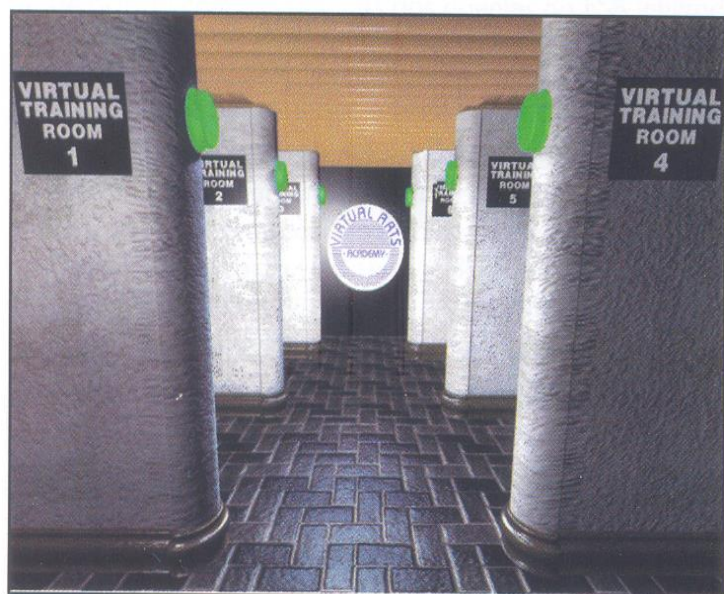


Enfrentando os lutadores assassinos de WARBECK



*Nesta fase
você deverá derrotar
seus três principais lutadores*

Assim que você terminar o Treinamento Realidade Virtual, terá que enfrentar mais um desafio, no Nível Missão.



Você terá dez minutos para completar esta fase. Se não conseguir fazê-lo no tempo estipulado, falhará e os assassinos eliminarão os alvos.

Para vencer Warbeck, você terá que derrotar antes seus três assassinos principais. Novas fontes informaram que eles estão em salas separadas de treinamento virtual.

No total são seis salas de treinamento. Em três destas salas estão os assassinos que você deverá enfrentar, nas outras três há apenas ninjas treinando.

Para entrar na sala, posicione o cursor do mouse sobre uma das luzes verdes. Se houver um assassino ou um ninja na sala, você ouvirá "não fuja babaca". Clique na luz verde. Não é possível entrar na sala mais de uma vez.

Se já foi difícil enfrentar os lutadores da fase anterior, prepare-se para desafios ainda maiores. Os lutadores desta fase são mais completos, mais rápidos e cheio de golpes

traíçoeiros. Sugerimos que antes de você encarar este desafio, veja como é cada um destes lutadores, no modo Versus. Desta forma você estará conhecendo o adversário e seus golpes mortais. Para vencê-los você terá que combinar os melhores golpes de seu lutador. O desafio será realmente grande e difícil.

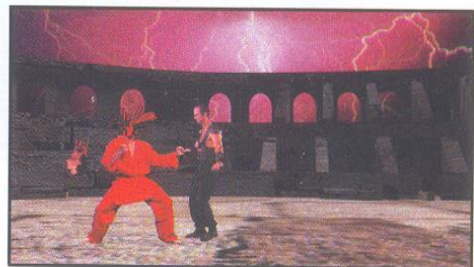
O segredo para vencer os assassinos de Warbeck é bater forte e rápido, tendo muito cuidado com os golpes especiais

de cada adversário. Defenda-se e ataque rápido, escolhendo sempre a melhor hora para aplicar golpes, enfraquecê-los e assim eliminá-los.

Da mesma forma que seus inimigos, você também não deverá ter pena deles. Todo golpe deve ser aplicado sem piedade e os inimigos não devem esperar seu perdão. Lembre-se que você está em uma missão e seu objetivo deve ser alcançado a todo custo.

Nas salas virtuais ambientes são bem feitos e realísticos e você deve entrar de "cabeça" nesta aventura para completar sua missão.

Você seria capaz de suportar tudo isso?





Assassinos do nível missão

Conheça os quatro "ossos duro de roer" que você vai enfrentar neste nível



Altura: 2,07 / Peso: 105 k

Estilo Kung Fu/Chinese Karate

Head Enforcer é um dos primeiros discípulos de Warbeck. Graças aos anos de massacre na Realidade Virtual, este mestre das artes marciais conseguiu o cargo de Chefe da Segurança da VAFA. Ninguém passa pelo Head Enforcer sem pagar o que deve e nem deve explicações ao seu mestre superior. Violência extrema, nenhuma piedade e aniquilação total de seus adversários é o lema deste fiel escudeiro de Warbeck.



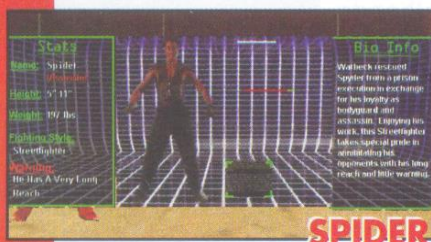
Altura: 1,68 / Peso: 87 K

Estilo: Shotokan Karate

Apesar da sua baixa estatura, apenas 1,68, Damian foi treinado em todas as modalidades de luta ensinadas por Warbeck, mas sua especialidade é o Caratê Shotocan. Este lutador é um assassino experimentado, ele é suspeito de matar cerca de 15 pessoas em todo o mundo.

As fontes de informação da FSB especulam que ele planeja abrir sua própria academia de Realidade Virtual no futuro.

SPIDER



Altura: 1,68 / Peso 90 K

Estilo: Street Fighter

Warbeck resgatou Spider de uma execução na prisão em troca de sua lealdade como guarda costa e assassino. Criado nas ruas, Spider aprendeu a se defender de seus inimigos como pode para sobreviver. Sua técnica foi aperfeiçoada em brigas de rua e ele utiliza de todos os golpes para ganhar de seu oponente, com técnicas nada convencionais e muito traiçoeiras.



Altura: 2.04 / Peso: 88 K

Estilo: Ninjitsu

Mais rápidos e poderosos que os ninjas reais, estes assassinos sem rosto da Realidade Virtual são uma força a qual você vai ter que ajustar as contas.

Estes lutadores aprenderam suas técnicas na milenar arte marcial Ninjitsu e com o auxílio da realidade virtual fizeram com que seus golpes fossem mais mortais e perigosos.



Desativando uma Bomba

Antes de enfrentar o líder dos assassinos da VAFA, você deve desarmar uma bomba

Depois de derrotar todos os assassinos, a próxima etapa será vencer Warbeck. se você pensou que está perto de concluir sua missão, terá uma grande surpresa, pois deve desarmar um dispositivo de autodestruição colocado em seu caminho.

De acordo com os relatórios dos agentes da FSB infiltrados na VAFA, Warbeck colocou este dispositivo de autodestruição altamente explosivo para se proteger, caso seus guerreiros fossem vencidos.

Se o seu disfarce for revelado, é provável que Warbeck ative o dispositivo antes de permitir que os segredos da VAFA sejam descobertos.

Caso isto aconteça, você deve estar preparado para retirar o dispositivo de autodestruição. Não se sabe qual é o seu código de desativação, mas a FSB reconheceu o modelo e o tipo da bomba.

Para desativar o dispositivo de auto destruição, clique no centro do painel (Open) e ignore o teclado que está a sua direita.

Dentro do dispositivo, há seis interruptores codificados por uma cor. Se você pressioná-los ao acaso, irá ativar a bomba imediatamente. Saiba que tal atitude irresponsável resultará na extinção imediata de seu cargo na FSB. Portanto confie nas dicas visuais para determinar a sequência adequada.

Enfrentando o terrível Warbeck

Agora é a vez de lutar contra o líder da VAFA

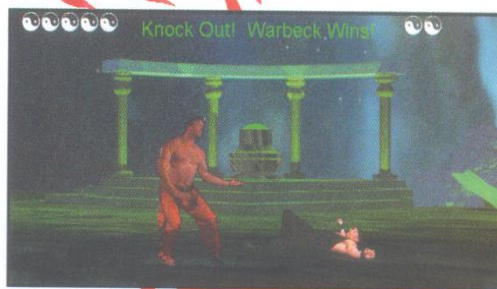
Se você conseguiu desativar a bomba estará qualificado para enfrentar o chefe da VAFA. Não pense que será fácil vencê-lo.

Segundo a FSB, ele foi ciberneticamente aperfeiçoado e é possível que tenha habilidades de se regenerar. Isso quer dizer que você terá de derrotá-lo muitas vezes antes que ele morra definitivamente.

Warbeck combina quase todos os estilos de artes marciais. Mas se você conseguiu chegar até aqui, é porque está pronto para enfrentá-lo. Depois de passar por uma verdadeira sabatina de lutas, pancadas e muito sangue, você estará frente a frente com o chefe desta organização criminoso.

Este é o ponto culminante de Expect no Mercy e você deve combinar sua habilidade, sequência de defesa e ataque para acabar com Warbeck. Lembre-se que os adversários que você derrotou até aqui foram treinados por ele, o que quer dizer que, no mínimo, Warbeck reúne todos estes estilos de luta e os conhece muito bem.

O chefe da VAFA é altamente perigoso, rápido com golpes potentes que vão enfraquecê-lo e levá-lo até a morte. Para que isto não ocorra, você deve ser mais esperto que ele. É bom lembrar que Warbeck é muito bom em lutas, mas não é indestrutível. Isto significa que, com muito treino e perseverança você conseguirá completar esta missão.



Resolvendo possíveis problemas

Se encontrar algum tipo de problema para a instalação ou execução de Expect no Mercy verifique se ele não está relatado aqui

Quando você estiver reproduzindo o jogo no Windows 3.1 é possível que ele seja exibido no Modo de Tela Inteira. A solução para este problema pode ser resolvida indo até O PAINEL DE CONTROLE, selecione DRIVERS. Na lista de drivers selecione (com dois cliques) MCI MICROSOFT PARA WINDOWS. Certifique-se de que as opções a seguir estão desativadas.

- Windows
- Saltar estruturas de vídeo, se estiverem ocultas.

Regulagem do joystick

Ao executar o Windows 3.1 ou o Windows 95, você precisará iniciar a regulagem do joystick toda vez que o jogo começar. Para fazer isso vá em OPÇÕES do jogo e selecione JOYSTICK/ REGULAR.

Vídeo para Windows (AVI)

Se você estiver tendo problemas para executar o Vídeo For Windows (AVI), siga as explicações que vêm a seguir:

Para Windows 95:

Vá para até INICIAR/ CONFIGURAÇÕES/ PAINEL DE CONTROLE, selecione Codecs Avançados de Compressão de Vídeo e verifique se você tem CINEPAK (TM) e RLE. Se você não tem esses Codecs de Compressão de Vídeo, vá até o PAINEL DE CONTROLE e selecione ADICIONAR/REMOVER CONFIGURAÇÃO DE PROGRAMAS DO WINDOWS, depois clique em COMPONENTES DE MULTIMÍDIA, em seguida em DETALHESe depois em COMPRESSÃO DE VÍDEO. Verifique se o CD do Windows 95 está na sua unidade de CD-ROM.

Problemas de Som

De você já passou pela situação de não ter o som reproduzido durante certas sequências, é possível que sua placa de som esteja tendo problemas com o áudio comprimido. Por favor, entre em contato com o fabricante da placa de som para se informar sobre os drivers mais avançados.

Se mesmo assim você notar qualquer outro tipo de dificuldade na execução de Expect no Mercy, não troque seu CD-ROM no local em que você o comprou. Entre em contato com nosso suporte técnico pelo telefone:

(011) 7295-3037 (SP) ou
0800-553037 (Fora de São Paulo)
Fax: (011) 421-1274
E-Mail: bigmax@bigmax.com.br

2 CD's

12,90

Todo mês

BIGMAX

SOFT MAIL®
Films Marketing

Ligue já

(011) 703 50 54

(De 2ª a 6ª, das 9h às 19h)
Fax 24 horas

Complete Sua
Coleção

CD completo

MEGARACE

(em português)

Fantástico jogo de corrida com carros e cenários futurista.



+ CD Big Max nº

BIG MAX 3

- 10 horas de internet grátis
- Microsoft Explorer 3.0
- 137 Fontes
- 909 Cliparts
- 634 Sons
- Vários Demos Nacionais
- Indycar 2 (Demo)
- Fatal Racing (Demo)

Entre outros...

PUFFY

(PC & MAC)

Divertido jogo infantil onde a criança aprende inglês.



BIG MAX 4

- 124 Fontes
- 351 Midi de Músicas Clássicas
- 50 Cursores Animados
- 150 Cliparts Natalinos
- Bandeiras dos Estados Brasileiros
- Descando de Tela "Macaroni"
- Monster Truck (Demo)
- Urânio 235 (Demo)

Entre outros...

CURSO WORD 7.0

Completo curso do melhor editor de texto do mundo.



BIG MAX 5

- 1.044 Papéis de Parede
- 354 Cliparts (CDR - TIF)
- 45 Fotos (GIF)
- 100 Imagens (JPEG)
- 722 Imagens para WEB
- Paint Shop Pro 4
- 488 Sons (MIDI-WAVE)
- 14 Descandos de Tela

Entre outros...

SUPER CD

2.000 CLIPARTS
1.000 FONTES
500 TEXTURAS
500 FOTOS



BIG MAX 6

- 493 Sons Wave com efeitos especiais
- 4 Temas Completos para Win 95
- 3 Screen Savers de arrearpi
- 150 Cursores Animados
- 82 Cursores Normais
- The Icon Collection
- 16 Demos Jogáveis
- Dear Diary

Entre outros...

MAX CEP

Código postal de todo Brasil (novo e antigo), e ainda um programa completo de mala direta



BIG MAX 7

- 313 Fotos em Alta Definição
- 26 Cliparts Coloridos
- 46 Fontes
- 9 Screen Savers
- VirusScan (Win 95)
- 5 Jogos para DOS
- 11 Jogos para Windows 3.x
- 6 Jogos para Windows 95

Entre outros...

AL UNSER JR.

Sensacional simulador de corridas da fórmula Indy, que vai fazer de você um verdadeiro campeão.



BIG MAX 8

- Comunicação Total Fax (Portug.)
- Vídeo Resolution (Win 95)
- CADDraw 4 (Win 95)
- 978 Ícones
- 445 Fotos
- 158 Cliparts
- 71 Fontes
- 6 Demos Jogáveis

Entre outros...

Ligue e receba em casa
É fácil, Rápido e Prático

Ligue já

SOFT MAIL®

(011) 703 50 54

12,90 Cada
(Inclusive no cartão)

BIGMAN

EDIÇÕES SUJEITAS A DISPONIBILIDADE DE ESTOQUE

PAGUE COM SEU



SUPER-CD

ROM

REALIDADE VIRTUAL
COM MESTRES DAS
ARTES MARCIAIS
CRUÉIS

EXPECT

NO MERCY

Sensacional realismo em jogo de luta. A Academia Virtual de Artes Marciais é a mais nova forma de ensinar artes marciais mortais. Os alunos são submetidos a um rigoroso e cruel treinamento, com as mais avançadas técnicas de Realidade Virtual. Eles treinam e lutam em mundos virtuais, com adversários virtuais, porém, a dor é real. A academia serve de fachada para um grupo de mercenários assassinos que matam por qualquer quantia. Sua missão, como um agente infiltrado do "Federal Security Bureau", é destruir a academia de luta virtual e depor seu líder. Mas sua missão não será tão fácil quanto parece. Espere as lutas mais brutais jamais vistas, mestres virtuais, realidade virtual empolgante e os mais explosivos efeitos visuais jamais vistos em um jogo de luta.

Prepare-se para o terror em luta virtual

Divertimento com movimentos rápidos, na tela cheia para Windows 95 e Windows 3.1

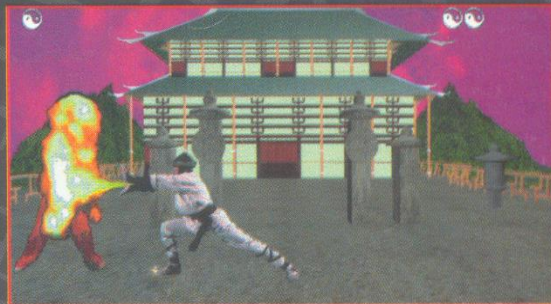
VALIDADE: Indeterminada / GARANTIA: 90 Dias após a compra
SUPORTE TÉCNICO: (011) 7295 3037
0800 553037 (Fora de SP) / FAX: (011) 421 1274
E.mail: bigmax@bigmax.com.br

EQUIPAMENTO MÍNIMO REQUERIDO

PC e Compatíveis - 486 DX2 66 - 8 Mb RAM - CD Rom 2x
Monitor SVGA 256 - Soundblaster 16 - Win 3.X ou 95

CONTEÚDO - 1 CD ROM

TODOS OS DIREITOS RESERVADOS À MICROFORUM
É PROIBIDA A REPRODUÇÃO E LOCAÇÃO DESTE CD ROM



Lutas profissionais coordenadas por atores digitalizados. Efeitos empolgantes, acompanhados de movimentos reais



Imagem 3D, tela cheia e alta resolução. O mais real jogo de luta já feito!



Esquemas de modelagem 3D e jogos com obstáculo. Ultra violento! Execuções sem piedade.



MAX
CD

Av. Juruá, 105 - Galpão 9 - Barueri - Alphaville - SP - CEP 06455 - 000
CGC 73.192.643/0001-58

EXPECT

No Mercy

JOGO COMPLETO

PARA
MICROCOMPUTADORES
PC E COMPATÍVEIS 486DX2 66 -
8 MB RAM SOUNDBLASTER 16
CD ROM 2X MONITOR SVGA 256
WIN 3X OU 95

COMPACT
disc

MANUAL DE INSTRUÇÕES
E INSTALAÇÃO
VEJA NA REVISTA
SUPER CD Nº5

ESTE CD CONTÉM CENAS DE VIOLÊNCIA EXTREMA

ESTE CD É PARTE INTEGRANTE DA
REVISTA SUPER CD Nº5, NÃO PODE SER
VENDIDO SEPARADAMENTE